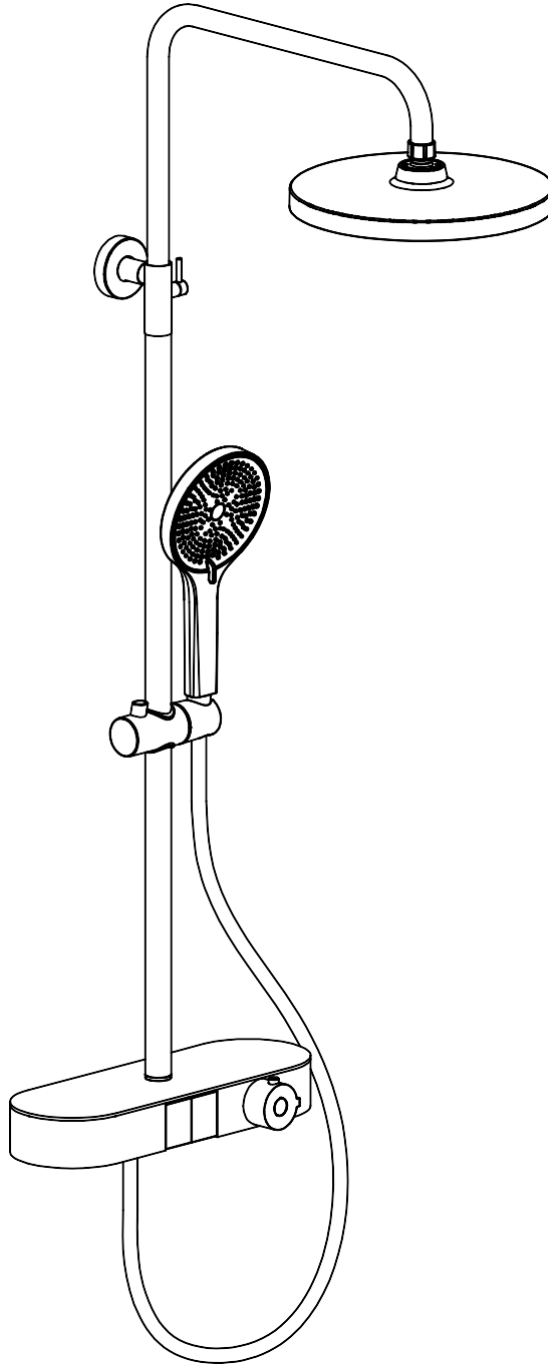


Spécifications

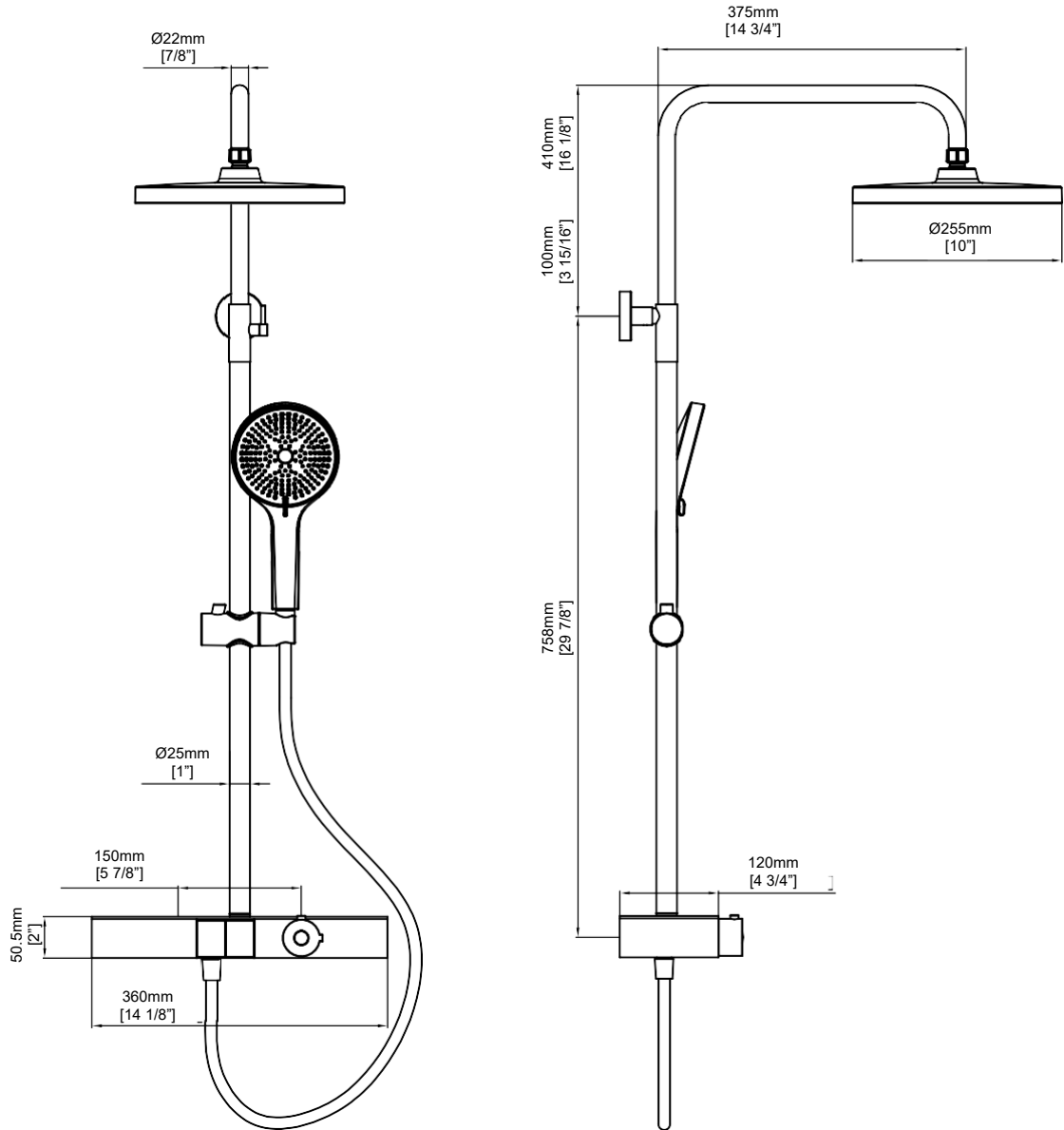


DESCRIPTION

- Ensemble de colonne de douche thermostatique
- Construction en laiton

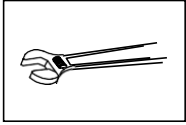
CARTOUCHE

- Cartouche thermostatique

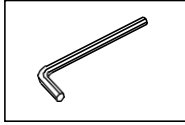


Note : Les dimensions sont données à titre indicatif uniquement. Les informations détaillées sont conformes au produit final.

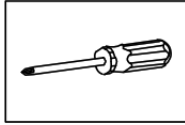
MANUEL D'INSTALLATION – Outils nécessaires :



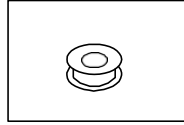
Clé à molette



Clé hexagonale



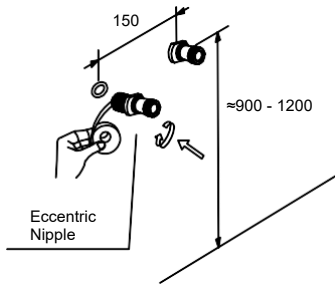
Tournevis cruciforme



Ruban de téflon

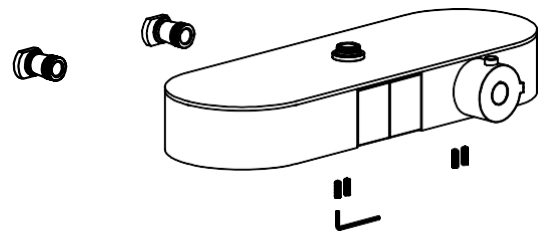
Remarques avant l'installation :

1. Vérifiez que tous les composants sont présents.
2. Avant l'installation, assurez-vous que toutes les conduites d'alimentation sont exemptes de débris et que la vanne d'arrêt est présente.
3. Les illustrations du manuel sont générales et peuvent ne pas représenter exactement le modèle acheté. En cas de difficulté, veuillez contacter un plombier professionnel.
4. En cas d'absence prolongée de votre domicile, il est recommandé de couper l'alimentation principale en eau.



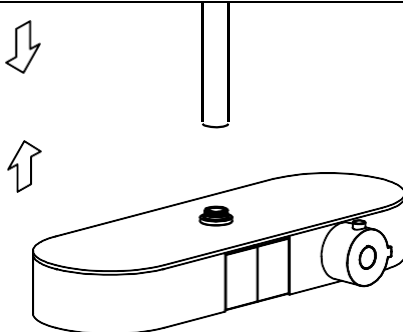
Étape 1

Comme indiqué, installez les accessoires et appliquez le ruban.



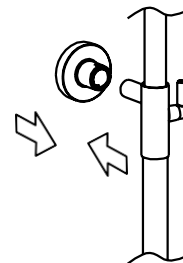
Étape 2

Installez le corps principal.



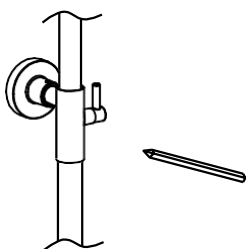
Étape 3

Installez la colonne sur le mitigeur.



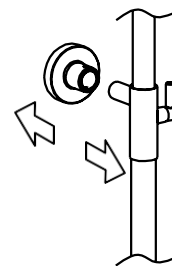
Étape 4

Installez la pièce de fixation sur la colonne de douche.



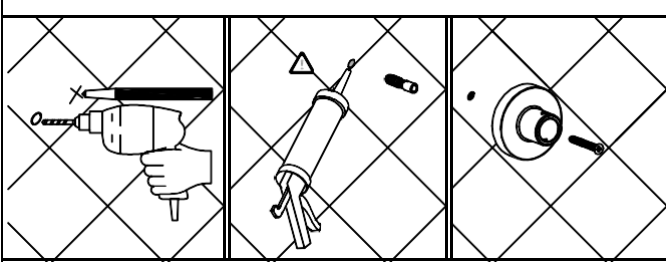
Étape 5

Assurez-vous que la colonne est de niveau, puis marquez l'emplacement des trous de vis.



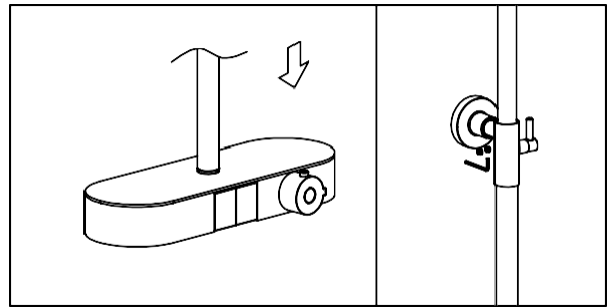
Étape 6

Retirez la colonne et la pièce de fixation.



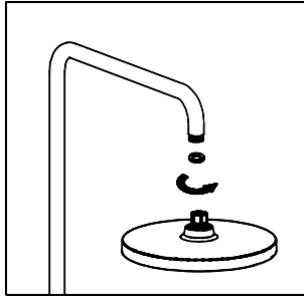
Étape 7

Percez les trous et installez les chevilles. Fixez la pièce de fixation et son joint.



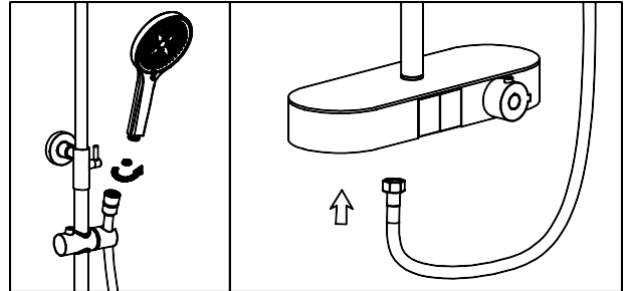
Étape 8

Réinstallez la colonne sur le mitigeur et serrez la vis.



Étape 9

Installez la pomme de douche.



Étape 10

Placez le joint du tuyau à l'extrémité courte et raccordez ce côté au mitigeur. Placez la rondelle filtrante à l'extrémité longue du tuyau. Installez la douchette sur cette extrémité et placez-la dans son support.